

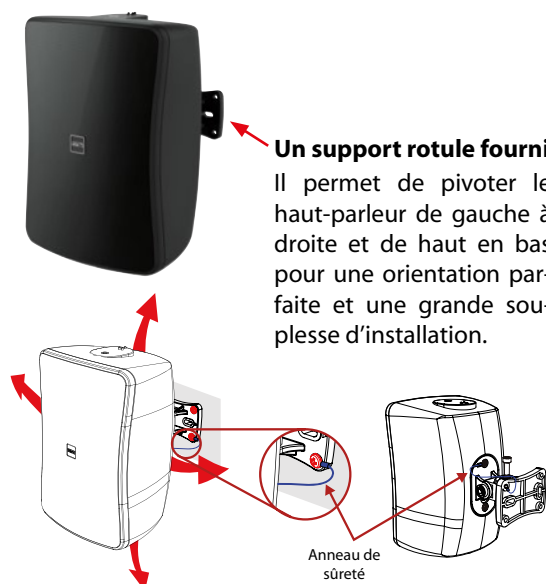
MJ-WS50T

Enceintes murales compactes 15-30-50-80 W - intérieur/extérieur - blanches

WS-15T/B-30T/B- 50T/B- 80T/B : versions noires des WS-15/W-30T/W- 50T/W- 80T/W



- La nouvelle gamme WS se compose d'élégantes enceintes convenant parfaitement à la sonorisation de lieux qui exigent un soin particulier en termes de design et de qualité sonore pure (bar, restaurant, salle de réception, salle de conférence). Cette nouvelle gamme est optimisée pour la diffusion de musique d'ambiance et une reproduction vocale précise.
- La gamme WS comporte 4 modèles allant de la WS-15T (2.5") à large bande à la WS-80T (6.5") 2 voies.
- Cette gamme a été conçue à partir de transducteurs large bande, basses fréquences et hautes fréquences, récemment développées pour produire un son pur de forte puissance et sans distorsion. De plus les modèles 2 voies adoptent une conception de diffusion asymétrique afin de couvrir parfaitement la zone d'audience.
- Grâce au sélecteur en face arrière, toutes les puissances 100V/70V et 8 Ω peuvent être ajustés.
- Elles disposent d'un indice de protection IP 54 permettant leur mise en œuvre aussi bien en intérieur qu'en extérieur.



Modèle	WS-15T	WS-30T	WS-50T	WS-80T	
Type	2.5" 1 Voie Large Bande	4" 2 Voies passive	5" 2 Voies passive	6.5" 2 Voies passive	
Matériau du Boîtier	Résine ABS				
Puissance	Régime Continu: (AES)	15W	30W	50W	80W
	Programme: +3dB	30W	60W	100W	160W
	Crête: +6dB	60W	120W	200W	320W
Impédance nominale	8Ω				
Bande passante (-10dB)	110 Hz~20 kHz	100 Hz ~20 kHz			
Sensibilité (1 m/1 W) (dB)	84	85	87	90	
SPL Max	102dB	106dB	110dB	115dB	
Directivité (1 kHz)	90°	Horizontale : 120° (Champ proche) , 60° (Champ lointain)		Verticale : +20° à -40° (de l'axe)	
Sélecteur de puissance	70 V	15/10/5/3W	30/15/7.5/3.8/1.9W	50/25/13/6.5/3.3W	80/40/20/10/5W
	100 V	15/10/5/3W	30/15/7.5/3.8W	50/25/13/6.5W	80/40/20/10/5W
Connecteurs	Bornes à levier rapide type WAGO				
Température de fonctionnement	-15°C à + 55°C				
Dimensions (LxHxP) (mm)	92x120x114	139x210x129	173x250x150	210x311x169	
Poids (kg)	0.9	1.72	2.37	3.57	
Indice de protection	IP 54, IK 08				