

WS-15T/W-30T/W-50T/W- 80T/W

Enceintes murales compactes 15-30-50-80 W intérieur/extérieur - 8Ω - blanches

WS-15T/B-30T/B- 50T/B- 80T/B

Versions noires des WS-15/W-30T/W- 50T/W- 80T/W



WS-50T/W



WS-15T/B



WS-30T/B



WS-50T/B



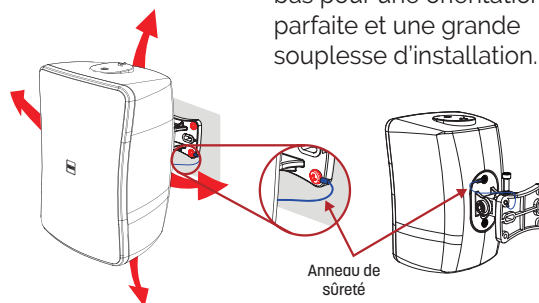
WS-80T/B

- La gamme WS se compose d'élégantes enceintes convenant parfaitement à la sonorisation de lieux qui exigent un soin particulier en termes de design et de qualité sonore pure (bar, restaurant, salle de réception, salle de conférences). Cette gamme est optimisée pour la diffusion de musique d'ambiance et une reproduction vocale précise.
- La gamme WS comporte 4 modèles allant de la WS-15T (2.5") à large bande à la WS-80T (6.5") 2 voies.
- Cette gamme a été conçue à partir de transducteurs large bande, basses fréquences et hautes fréquences, développés pour produire un son pur de forte puissance et sans distorsion. De plus les modèles 2 voies adoptent une conception de diffusion asymétrique afin de couvrir parfaitement la zone d'audience.
- Grâce au sélecteur en face arrière, toutes les puissances 100 V/70 V et 8 Ω peuvent être ajustées.
- Elles disposent d'un indice de protection IP 54 permettant leur mise en œuvre aussi bien en intérieur qu'en extérieur.



Un support rotule fourni

Il permet de pivoter le haut-parleur de gauche à droite et de haut en bas pour une orientation parfaite et une grande souplesse d'installation.



Modèle		WS-15T	WS-30T	WS-50T	WS-80T
Type		2,5" 1 Voie Large Bande	4" 2 Voies passive	5" 2 Voies passive	6,5" 2 Voies passive
Matériau du Boîtier		Résine ABS			
Puissance	Régime Continu : (AES)	15 W	30 W	50 W	80 W
	Programme: +3dB	30 W	60 W	100 W	160 W
	Crête : +6dB	60 W	120 W	200 W	320 W
Impédance nominale		8 Ω			
Bande passante (-10dB)		110 Hz-20 000 Hz	100 Hz ~20 000 Hz		
Sensibilité (1 m/1 W)		84 dB	85 dB	87 dB	90 dB
SPL Max		102 dB	106 dB	110 dB	115 dB
Directivité (1 kHz)		90°	Horizontale : 120° (Champ proche) , 60° (Champ lointain)		Verticale : +20° à -40° (de l'axe)
Sélecteur de puissance	70 V	15/10/5/3 W	30/15/7.5/3.8/1.9 W	50/25/13/6.5/3.3 W	80/40/20/10/5 W
	100 V	15/10/5/3 W	30/15/7.5/3.8 W	50/25/13/6.5 W	80/40/20/10/5 W
Connecteurs		Bornier à vis 2P			
Dimensions (LxHxP)		92 x 120 x 114 mm	139 x 210 x 129 mm	173 x 250 x 150 mm	210 x 311 x 169 mm
Poids		0,9 kg	1,72 kg	2,37 kg	3,57 kg
Indice de protection		IP54			