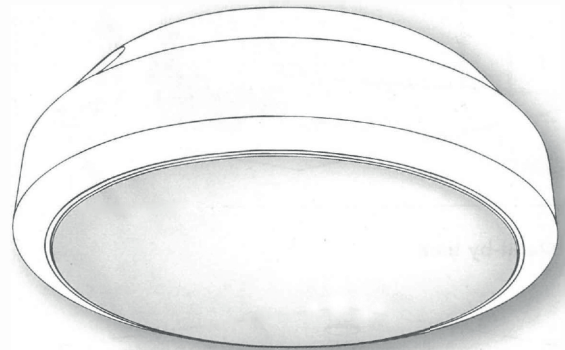


Mode d'emploi



**1**

**2**

**3**

**4**

**5**

**6** TRQES/PS

**7** 230-240V

**8a** 230-240V

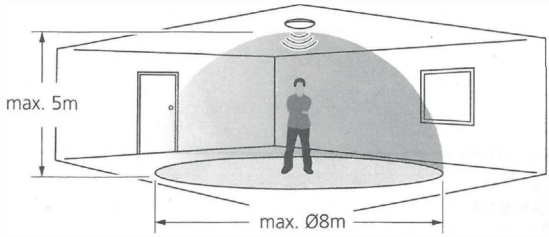
**8b** 230-240V

**9**

**10**

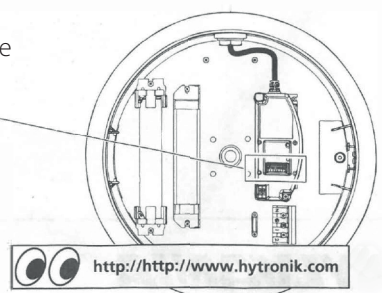
**11**

**12** Portée du détecteur de présence

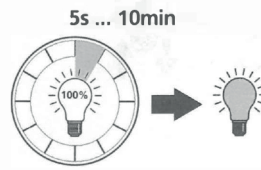
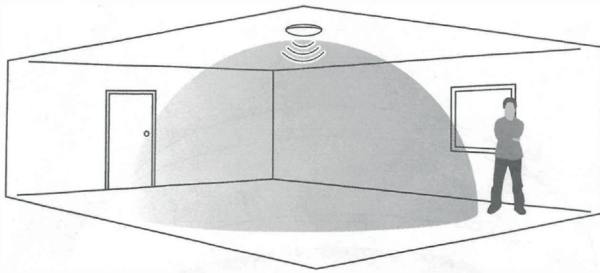


**13** Activation/désactivation du détecteur de présence

I	●	100%
II	○	Disable



**14** Temps de fonctionnement à 100% avant passage en mode veille

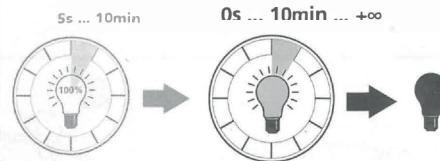
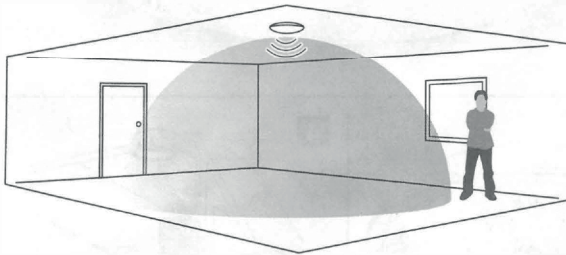


**15** Réglage de la durée de fonctionnement à 100%



	2	3	
I	●	●	5s
II	●	○	90s
III	○	●	3min
IV	○	○	10min

**16** Temps de fonctionnement en mode veille avant extinction

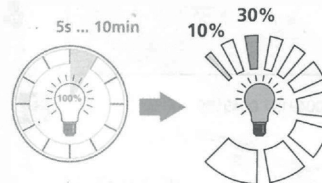
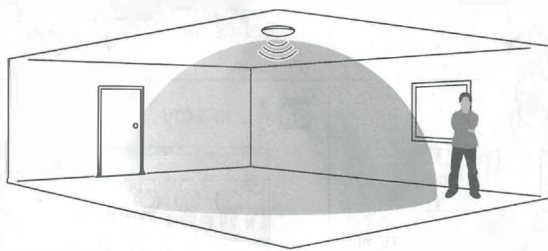


**17** Réglage de la durée du mode veille



	6	7	
I	●	●	0s
II	●	○	10s
III	○	●	10min
IV	○	○	+∞

**18** Niveau de gradation en mode veille

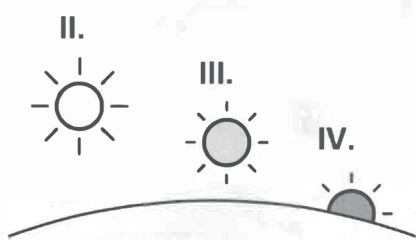


**19** Réglage du niveau de gradation en mode veille



	8	
I	●	10%
II	○	30%

**20** Sonde crépusculaire



**21** Réglage de la sensibilité de la sonde crépusculaire



	4	5	
I	●	●	Disable
II	●	○	50Lux
III	○	●	10Lux
IV	○	○	2Lux

**Attention :**

Afin d'assurer une autonomie d'une heure du luminaire autonome TRQES/PS, il est impératif de recharger complètement l'accumulateur lors de la première charge (durée de charge d'environ 48 heures).